

OMRÅDEFORNYELSE NORD

// PROJEKTFORSLAG PASSAGER OG PARKERINGSPLADSEN VED BARKMØLLEGADE



Denne publikation er udarbejdet af LABLAND i samarbejde med Aabenraa Kommune. Ophavsrettighederne til publikationen tilhører Aabenraa Kommune

INDHOLDSFORTEGNELSE

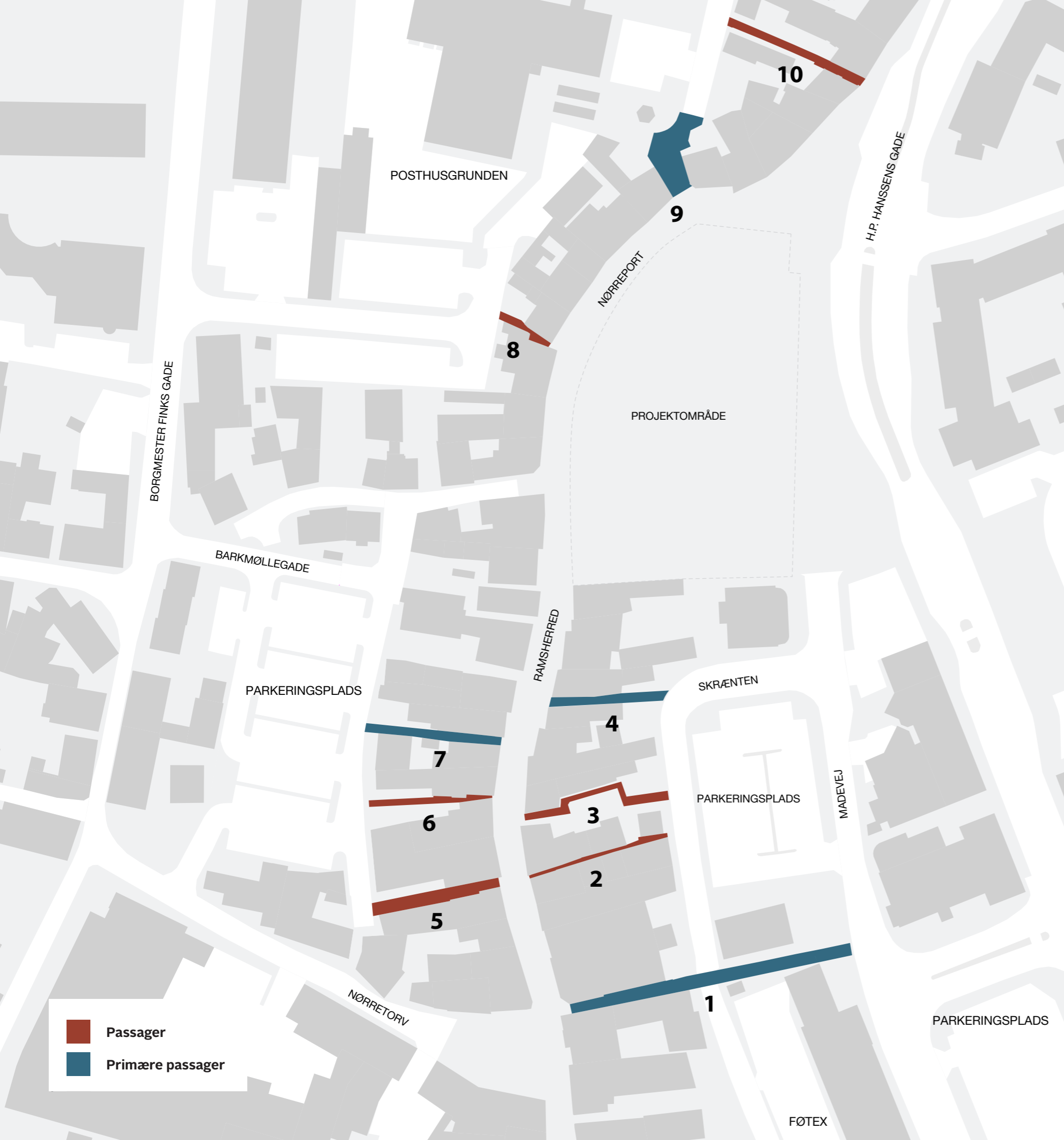
- 5 OMRÅDEFORNYELSE NORD
- 7 DE 10 PASSAGER
- 9 LØBER BLIVER TIL TÆPPE
- 11 BELÆGNINGSREFERENCER OG MØNSTRE
- 13 PASSAGERNES MØNSTRE
- 15 TILGÆNGELIGHED
- 17 BELYSNING I DE PRIMÆRE PASSAGER
- 18 PASSAGERNE 1-10
- 37 PARKERINGSPLADS BARKMØLLEGADE
- 39 MATERIALEOVERSIGT



OMRÅDEFORNYELSE NORD, OVERSIGTSKORT

OMRÅDEFORNYELSE NORD

Aabenraa Kommune er i gang med renovering af større dele af midtbyen. I den forbindelse er der udarbejdet en plan for at give Nørreportkvarteret en særlig karakter. Dette arbejde er påbegyndt i gågaden, hvor koordineret renovering og maling af facader, ny belysning og særlige byrumsmøbler, allerede har givet Ramsherred og Nørreport et løft. I forlængelse af disse tiltag skal passager, bagsider og parkeringspladser i den nordlige del af midtbyen ligeledes renoveres, så bydelen fremstår mere helstøbt, sammenhængende og indbydende. Denne mappe vil gennemgå projektforslaget for anlægsprojektet, som skal udføres i passagerne samt på parkeringspladsen ved Barkmøllegade.

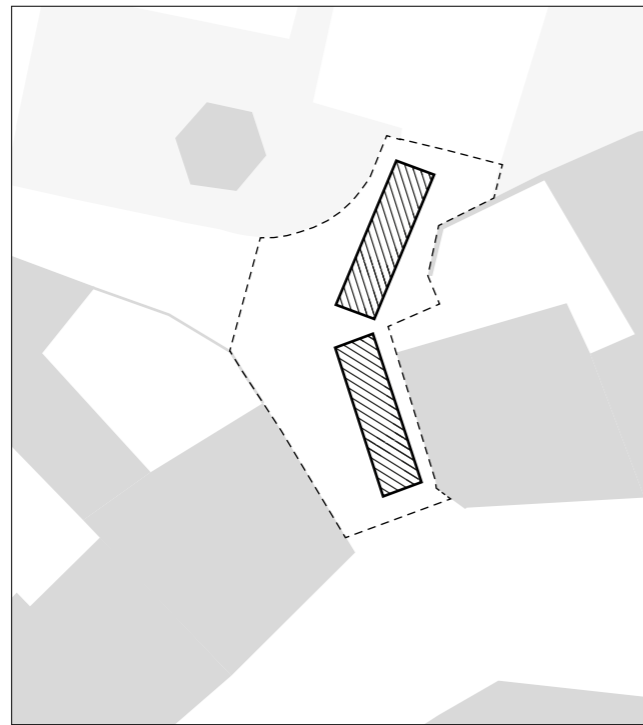


- Passager
- Primære passager

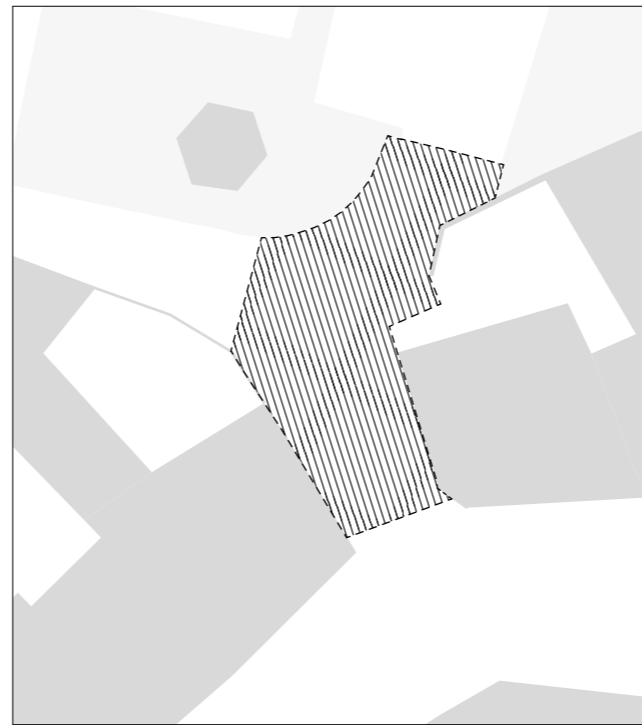
DE 10 UDVALGTE PASSAGER, OVERSIGTSPÅN

DE 10 PASSAGER

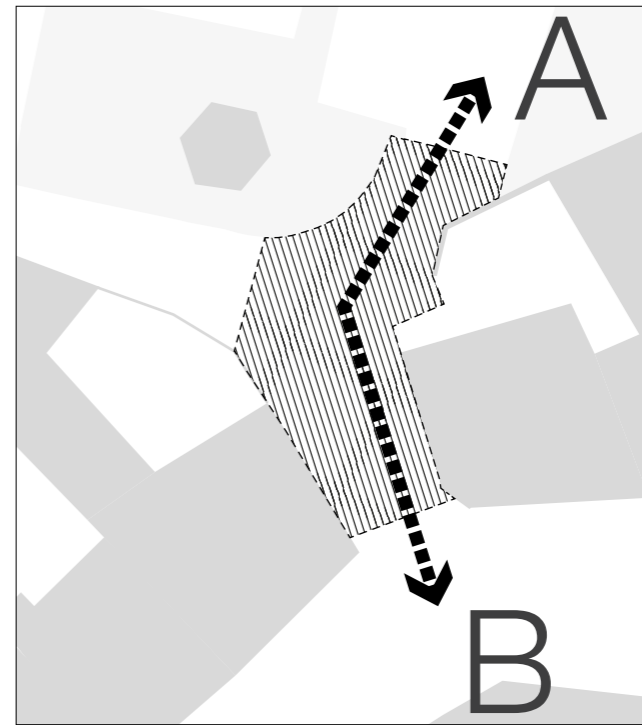
Projektet indeholder ti passager, som forbinder gågaden med bagvedliggende gader og parkeringsarealer. Der er udarbejdet et overordnet koncept for dem, der også vil kunne anvendes i byens øvrige passager fremadrettet. Det overordnede koncept er et enkelt greb med bearbejdning af passagernes gulv, som skaber opmærksomhed omkring passagen og gør den genkendelig. Fire af passagerne er udpeget til at være primære passager, da de forbinder gågaden og et større parkeringsområde. Disse fire passager har fået en yderligere bearbejdning med henblik på at skabe øget tryghed og tilgængelighed.



INSPIRATION I EKSISTERENDE BELÆGNING



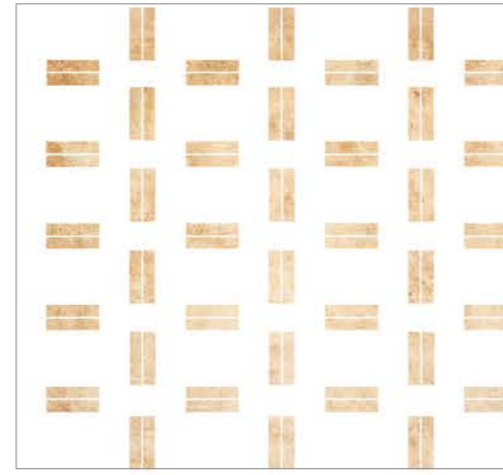
VÆG-TIL-VÆG TÆPPE



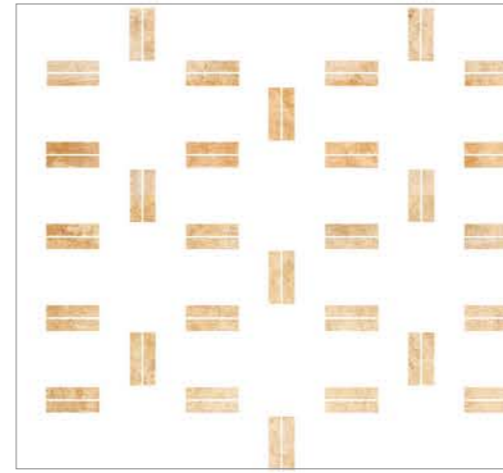
TÆPPE TIL-VEJEN

LØBER BLIVER TIL TÆPPE

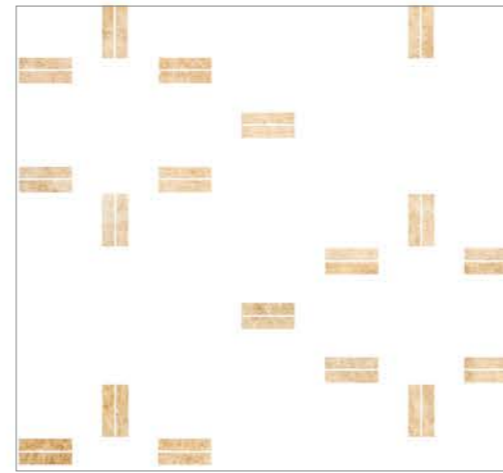
Inspiration til passagernes belægning er hentet i gågadens karakteristiske belægning med teglløbere i albueforbandt og sidearealer i chausséen. Materialerne er taget med videre i passagerne, for at binde dem sammen med gågaden. Passagerne er meget forskellige og flere af dem meget irregulære. Derfor er der i passagerne arbejdet med materialerne på en anden måde end i gågaden. Løberne spændes ud som væg-til-væg tæpper. Dette skaber en større sammenhæng mellem for- og bagside og får rummene til at syne større i stedet for at underopdele dem. Tæpperne får retningsbestemte, genkendelige mønstre, som leder mod gågaden.



DET KOMPakte MØNSTER



DET REGULÆRE MØNSTER



DET ÅBNE MØNSTER

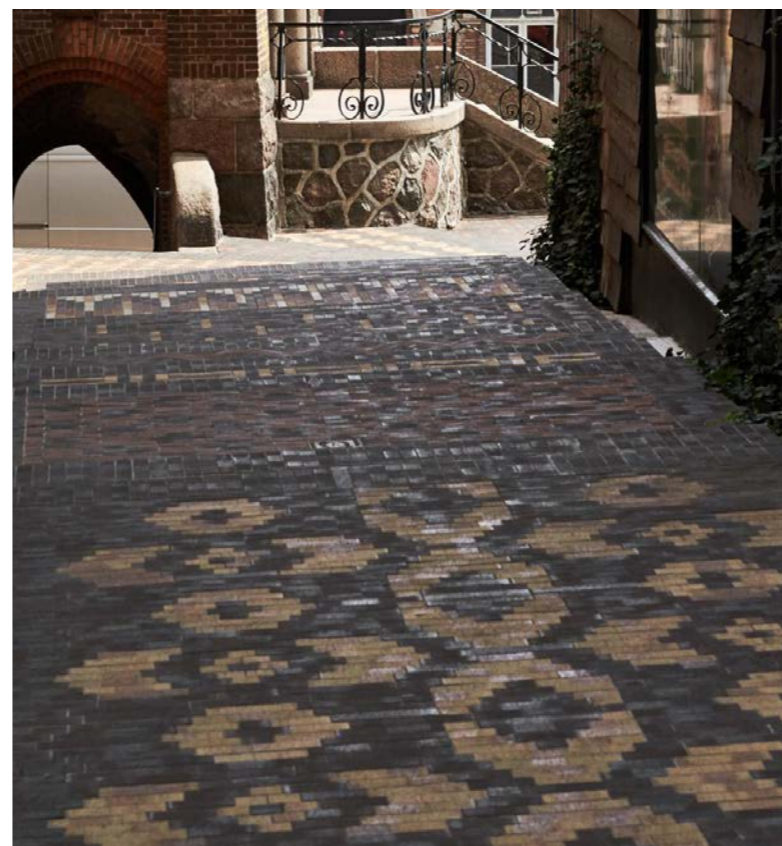


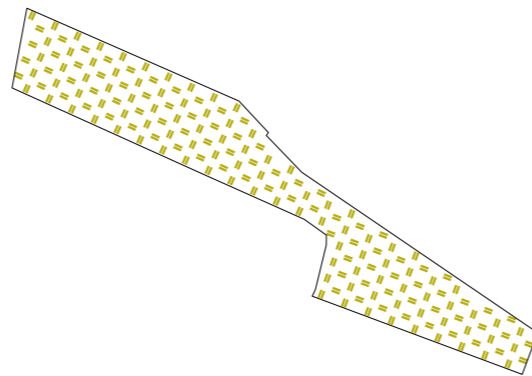
DET ENKLE MØNSTER

BELÆGNINGSREFERENCER OG MØNSTRE

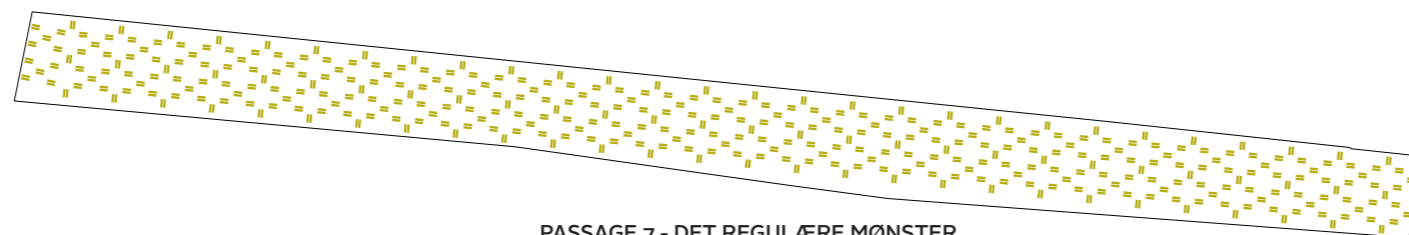
I belægningsmønstrene arbejdes der med materialerne tegl og chaussesten, som reference til gågaden. Mønstrene refererer til gågadens dobbelte albueforbandt på højkant med teglsten på langs og på tværs. Med inspiration fra mere ekspressive mønstre i tegl, bl.a. fra Svendborg, er belægningsmønstret skabt med stærk reference til gågaden, men med sin helt egen karakter, der gør forbipasserende opmærksom på passagen. Mønstret giver retning samtidig med at det er enkelt og fleksibelt.

Øverst på modsatte side ses grundmønstret, det kompakte mønster, de resterende mønstre er afarter af samme, hvor teglsten er fjernet fra grundmønstret på forskellig vis.

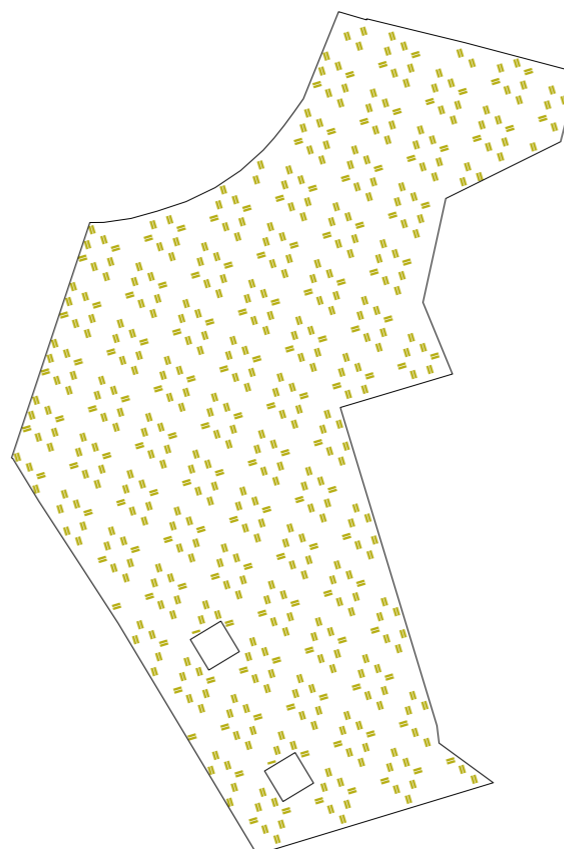




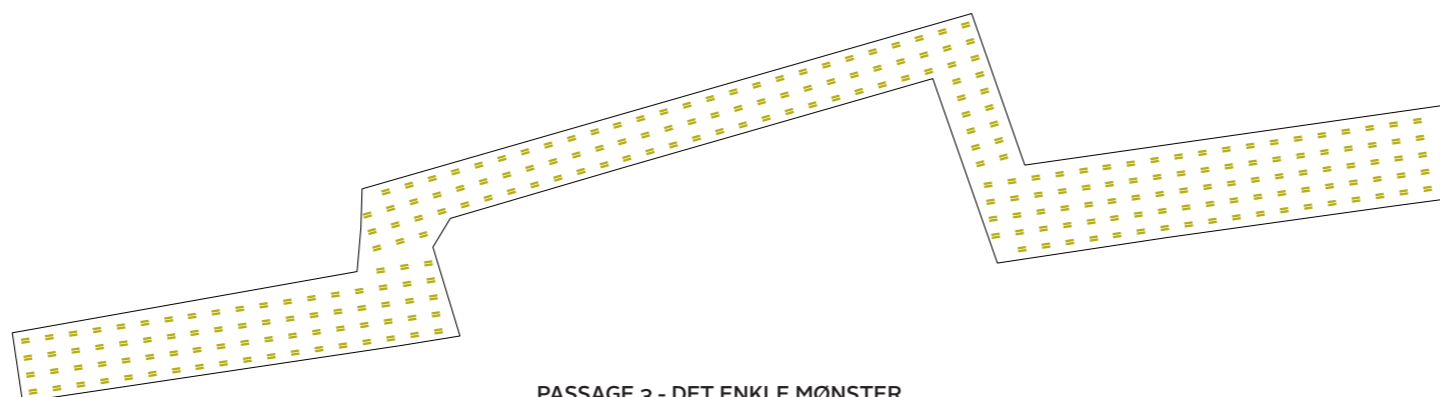
PASSAGE 8 - DET KOMPakte MØNSTER



PASSAGE 7 - DET REGULÆRE MØNSTER



PASSAGE 9 - DET ÅBNE MØNSTER



PASSAGE 3 - DET ENKLE MØNSTER

EKSEMPLER PÅ DE FIRE BELÆGNINGSMØNSTRE

PASSAGERNES MØNSTRE

Det kompakte mønster

Fire passager får grundmønstret, som er det kompakte mønster. Det er primært de smalle passager (2, 6 og 8) der får et tæt mønster, så sammenhængen i mønsteret træder tydeligt frem uden at det bliver for dominerende, da arealerne er små. Som en afart lægges dette mønster også i Rebekkagang i en version med lidt mere plads mellem teglstenene, så mønsteret går op med trappens trin.

Det regulære mønster

I fire passager (4, 5, 7 og 10) lægges et mønster, som har lidt mere plads mellem teglstenene end det kompakte grundmønster. Mønsteret betegnes 'Det regulære mønster', da disse passager alle er meget regulære og to meter brede eller derover. Det regulære mønster står tydeligt frem i disse passager, uden at det bliver for voldsomt.

Det åbne mønster

Passage 9 er meget bred og er den eneste der har fået det åbne mønster. Den kan bære dette belægningsmønster og stadig markere sig tydeligt som passage. Et tættere mønster vil blive for dominerende.

Det enkle mønster

Passage 3 får et mere enkelt mønster, da der i forvejen sker meget i denne passage, og vi vurderer der er behov for et helt enkelt og roligt mønster.

Princip for udstrækning

I alle passager påbegyndes mønstret lidt tilbagetrukket fra gågaden, ligesom belægningerne i byens øvrige passager. Mod bagsiderne arbejdes med to forskellige modeller. Udgangspunktet er at passagebelægningen trækkes til fortovskant, således at passagen synliggøres for forbipasserende, men enkelte passager er så svært fremkommelige, at der atviges fra dette og passagebelægningen afsluttes med passagen.

Princip for afvanding

Generelt arbejdes der overalt med at bibeholde eksisterende afvandingsprincipper. Enkelte steder suppleres, justeres eller flyttes afvanding som følge af projektet.



POSTHUSGRUNDEN

9

NØRREPORT

PROJEKTOMRÅDE

H.P. HANSENS GADE

BORGMESTER FINKS GADE

BARKMØLLEGADE

PARKERINGSPLADS

RAMSHERRED

4

SKRÆNTEN

7

PARKERINGSPLADS

MADEVEJ

NØRRETORV

1

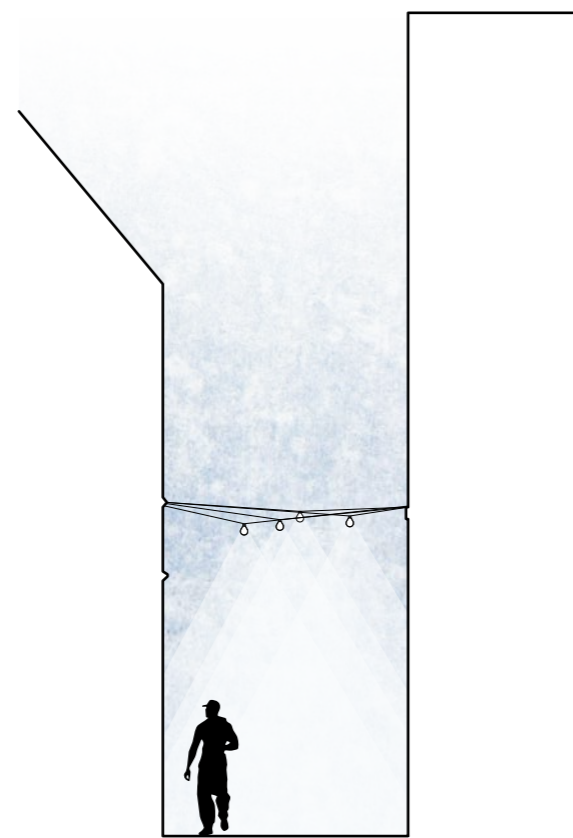
PARKERINGSPLADS

FØTEX

TILGÆNGELIGHED

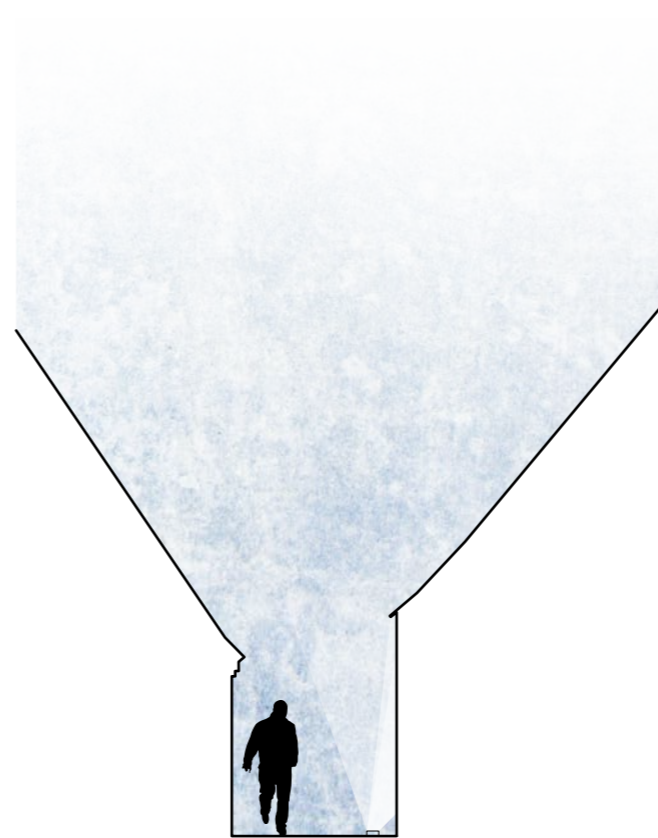
Passagerne er som nævnt meget forskellige blandt andet med variation i bredde, belyningsgrad, tilgængelighed og hældning på terræn. Da passagerne støder op til eksisterende bygninger og belægnings og flere af dem er privat ejede, er det ikke muligt at etablere egentlig handicaptilgængelighed, hvilket heller ikke har været formålet med projektet. Det er dog ønsket at forbedre forholdene i de fire primære passager, så folk her ledes mere trygt og sikkert mellem gågade og bagside. Der er i disse passager arbejdet med at udjævne terræn, erstatte trapper med ramper, hvor dette er muligt, samt udføre mere regulære trappeforløb med håndlister, hvor trapperne ikke kan omlægges. I de fire passager er der desuden arbejdet med belysning, som også skal øge følelsen af tryghed. Dette er nærmere beskrevet på de følgende sider.

Langs parkeringspladsen ved Barkmøllegade er der desuden arbejdet med at øge tilgængeligheden ved at erstatte den smalle stribe af chaussesten langs pladsens østside, med en bredere belægning i tegl, der kan lede fodgængere til passagerne og gågaden.



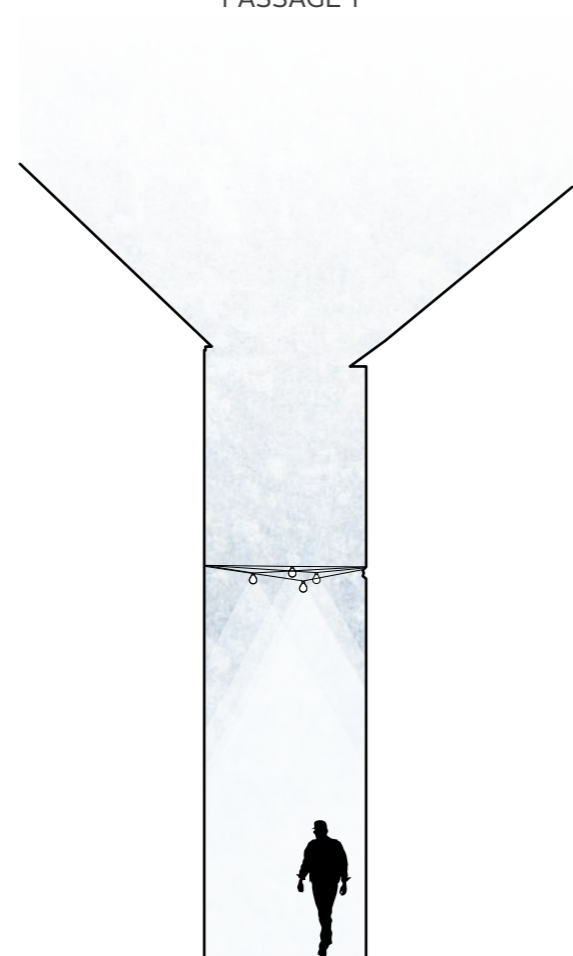
3,2 m

PASSAGE 1



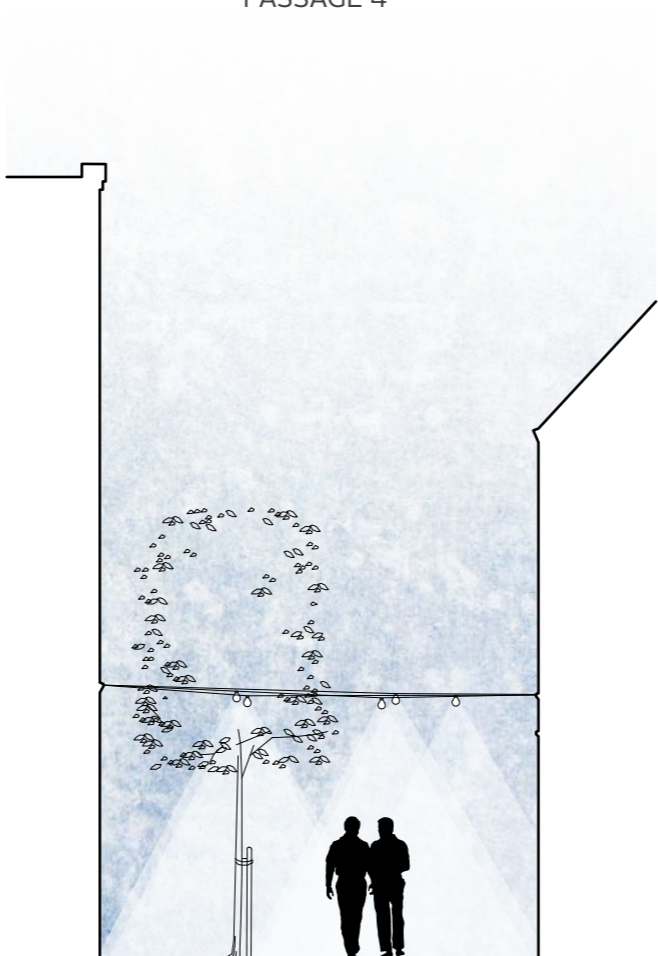
2,2 m

PASSAGE 4



2,1 m

PASSAGE 7



5,8 m

PASSAGE 9

BELYSNINGSKONCEPT

De fire primære passager skal lede folk trygt mellem gågade og bagside – også om aftenen.

Belysningskonceptet for disse passager, tager ligeledes afsæt i gågaden men i en mere enkel udgave. En wirebelysning spændes ud mellem facaderne med et enkelt armatur, der danner loft over dele af de primære passager. Dette suppleres af eksisterende belysning på bagsiderne.

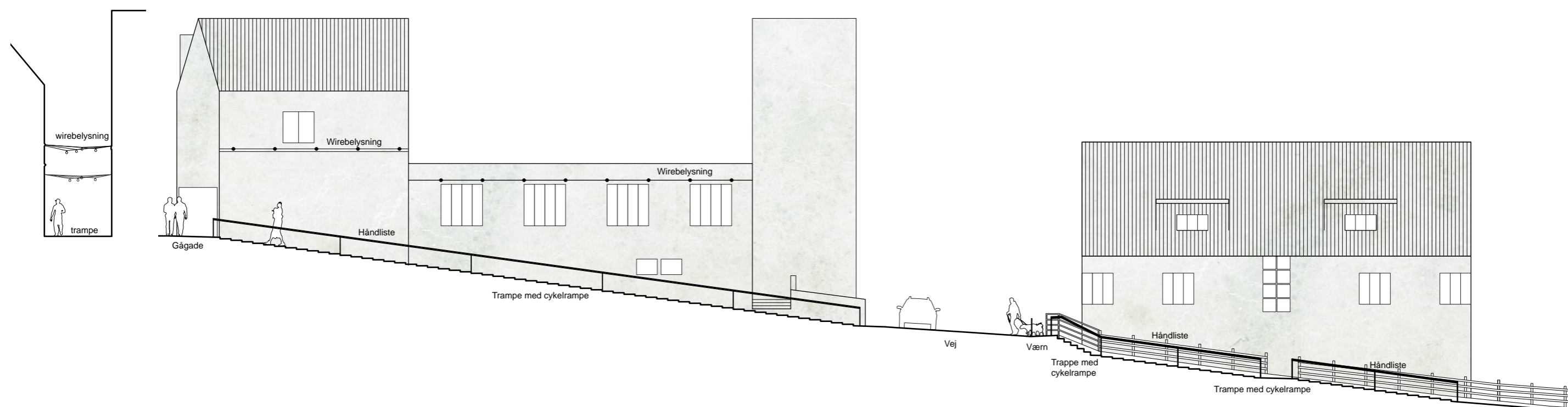
Som supplement til wirebelysningen arbejdes der med en up-light i belægningen, der kan anvendes i passager, hvor wirebelysningen ikke er mulig eller steder, hvor der ønskes at skabe opmærksomhed på noget særligt.

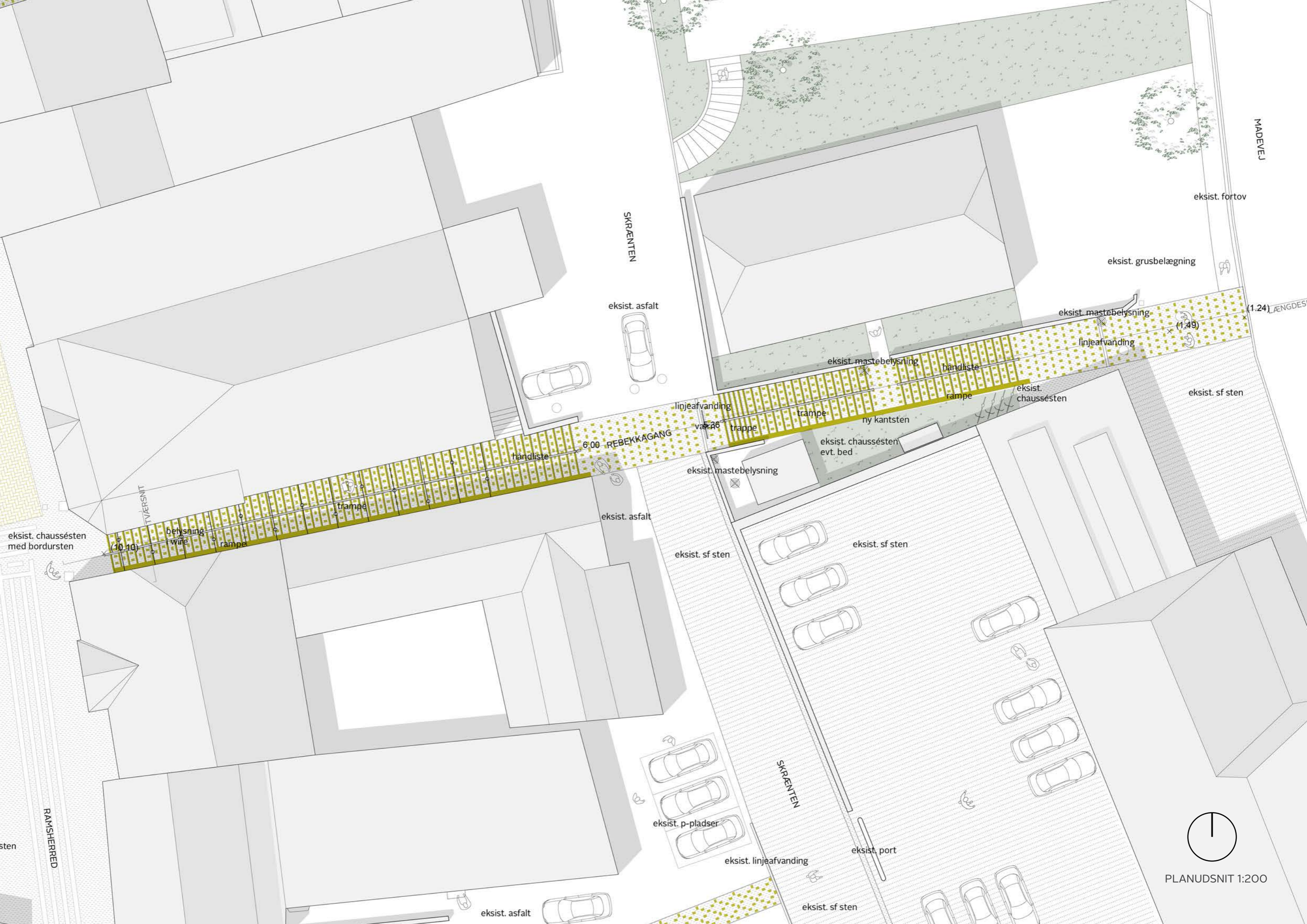


BELYSNINGSREFERENCER

PASSAGE 1 (PRIMÆR)

Passage 1, også kaldet 'Rebakkegang', er den længste af de ti passager og har sin begyndelse ved Madevej, løber hen over Skrænten og op til Nørretorv. Passagen er en lang trampe. Passage 1 er én af de fire primære passager, hvor der er fokus på øget tilgængelighed og tryghed. Det betyder at trampe og trappe bliver rettet op til et mere regulært forløb end hidtil, og derved giver en bedre gangrytme. Der er tilføjet en håndliste i midten, så den bedste hånd eller arm altid kan benyttes af den gangbesværede. De tidligere vandrender, som blev brugt som cykelrampe, erstattes af en regulær cykelrampe i venstre side. Som nævnt, er i de primære passager opsat wirebelysning op mod gågaden, hvor der ikke er eksisterende belysning. Rebakkegang får sit eget belægningsmønster, således at det går op med trappens trin. Det vil dog synes som 'det kompakte mønster', som det er en mindre tæt version af.





MADEVEJ

eksist. fortov

eksist. grusbælgning

eksist. mastebelysning

(1.24) LÆNGDES

linjeafvanding

(1.49)

eksist. mastebelysning

håndliste

eksist. chaussésten

eksist. sf sten

rampe

trappe

ny kantsten

eksist. chaussésten evt. bed

linjeafvanding

væ. 36

trappe

6.00 REBEKKAGANG

håndliste

eksist. mastebelysning

eksist. asfalt

eksist. sf sten

eksist. sf sten

TVÆRSNIT

belysning

wire

rampe

(10.10)

eksist. chaussésten med bordursten

eksist. p-pladser

eksist. linjeafvanding

eksist. port

eksist. sf sten

eksist. asfalt

RAMSHERRED



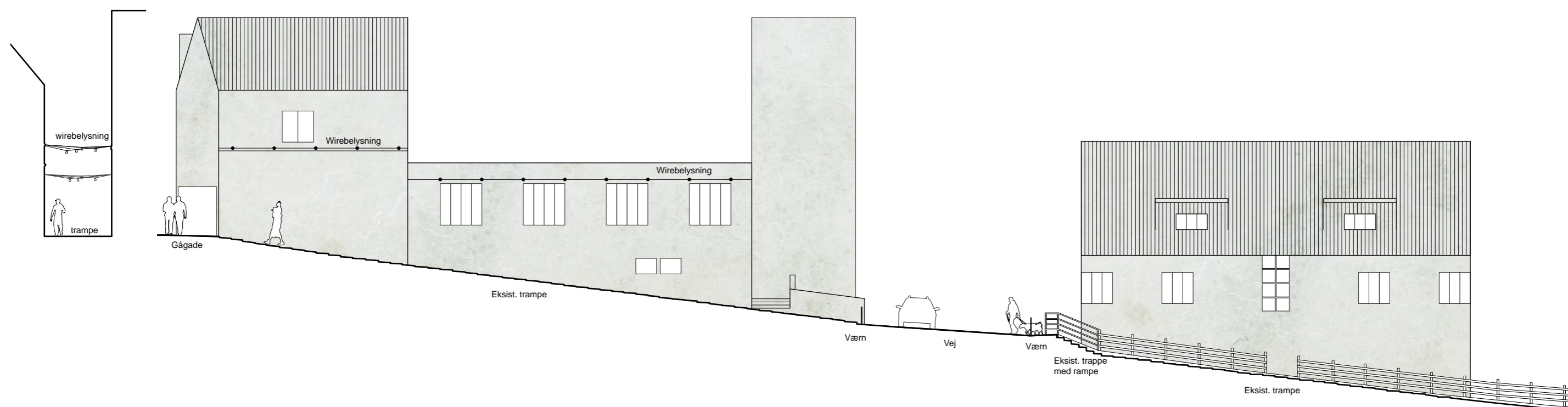
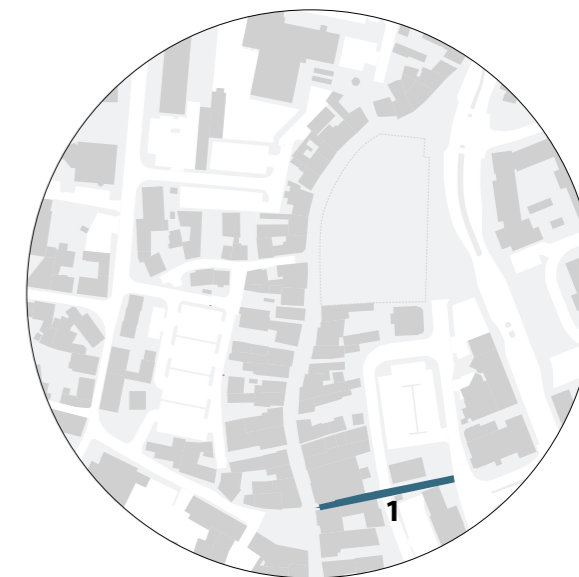
PLANUDSNIT 1:200

PASSAGE 1 (PRIMÆR) ETAPE 1

Omlægningen af Rebekkegang kan etapedeles, således at der i første etape udføres passagebelægning på de plane flader samt belysning.

Således får passagen sammenhæng med de øvrige passager og trygheden øges.

Håndlisten samt opretning og ændring af belægningen på trappeløbene kan udføres på et senere tidspunkt.





MADVEJ

eksist. fortov

eksist. grusbælgning

eksist. mastebelysning

linjeafvanding

LÆNGDES

(1.24)

(1.49)

eksist. sf sten

eksist. chaussésten

eksist. trampe

eksist. mastebelysning

eksist. trappe

linjeafvanding

(5.86)

eksist. asfalt

værn

eksist. asfalt

eksist. mastebelysning

eksist. sf sten

eksist. sf sten

(6.00) REBEKKAGANG

eksist. trampe

belysning wire

(10.10)

TVÆRSNIT

eksist. chaussésten med bordursten

SKRÆNTEN

RAMSHERRED



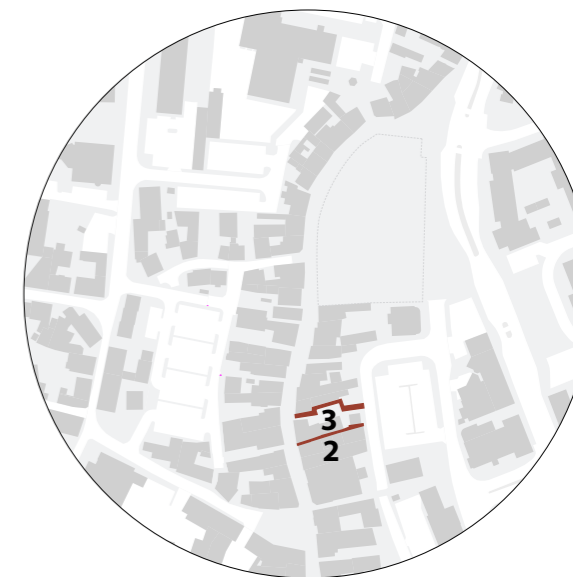
PLANUDSNIT 1:200

PASSAGE 2

Den smalleste og mest utilgængelige passage er passage 2, som i dag ligger ret skjult hen, placeret mellem Skrænten og gågaden, lige overfor passage 5. Dette er en passage, som man finder, ved at 'gå på opdagelse' i byen. Det vil den forsat være, da det nye teglmønster blot lægges i selve passagen og ikke helt ud til vejen, som størstedelen af de andre passager. Den gives ny belægning, så den er genkendelig som passage, men det er ikke en passage, som man tilskyndes til at benytte til daglig grundet den svære fremkommelighed. Passagen belægges med 'det kompakte mønster'.

PASSAGE 3

I passage 3 ledes man fra Skrænten til gågaden igennem et gårdmiljø med et spraglet udtryk grundet stor variation i eksisterende materialer. Derfor er her valgt det mere enkle teglstensmønster, som ikke 'støjer' så meget, men stadig fungerer som en ledetråd, gennem denne passage med mange knæk og indtryk. Som de andre lidt bredere passager går belægningen helt til kantsten, for at gøre opmærksom på passagen, som belægges med 'det enkle mønster'.





eksist. teglstenstæppe

TVÆRSNIT

belysning i wire

(6.86)

LÆNGDESNIIT

(7.65)

eksist. teglstenstæppe

RAMSHERRED

eksist. chaussésten

(8.89)

eksist. linjeafvanding (8.89)

eksist. teglstenstæppe

(8.65)

trappe i chaussésten og granitforkant

(8.66)

(6.76)

eksist. bed

eksist. betonfliser

eksist. pigsten

(7.67)

eksist. grus mm. evt. pigsten

(5.40)

eksist. asfalt

privat parkering

eksist. fortov

(5.46)

eksist. bed

eksist. chaussésten

(4.72)

trappe i chaussésten og granitforkant

(5.76)

eksist. asfalt

eksist. fortov

(6.54)

SKRÆNTEN

SKRÆNTEN

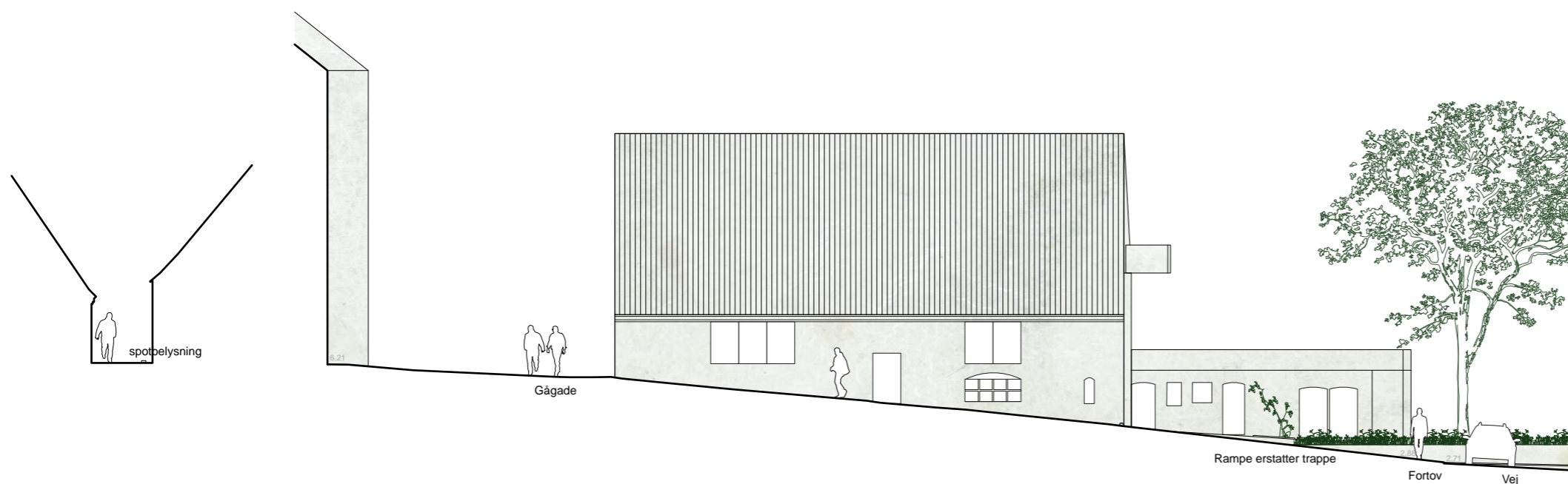


PLANUDSNIT 1:200

PASSAGE 4 (PRIMÆR)

Denne passage forbinder Skrænten med gågaden og den er én af de fire primære passager. Her fjernes trappen for enden af passagen mod Skrænten og erstattes af en rampe. Belægningen bliver lagt i 'det regulære mønster', som også her går til kantsten og gør den forbipasserende opmærksom på passagen og forbindelsen til gågaden. Da bygningerne langs denne passage er lave, er belysning i wire ikke en mulighed her. I stedet sættes spotbelysningen i belægningen langs den gamle murstensmur på den bevaringsværdige bygning. Denne belysning lyser passagens belægning op, så det er mere trygt i de mørke timer og samtidig fremhæves den gamle mur, som et særligt historisk sted i byen.

Som alternativ til at ændre belægningen i passagen til chaussetsten og tegl, foreslås at bibeholde pigsten i passagen og etablere to spor i granit bordursten til barnevogne ol.





eksist. chaussésten

RAMSHERRED

TVÆRSNIT

eksist. bed

eksist. pigsten støttemur og bed

eksist. trappe fjernes

3.93 rampe 1:10

(2.88)

LÆNGDESNIT

uplight belysning

pigstensbelægning

eksist. fortov

eksist. teglstenstæppe

belysning i wife

TVÆRSNIT

(6.86)

LÆNGDESNIT

eksist. asfalt

SKRÆNTEN

privat parkering

eksist. fortov

(7.65)

eksist. teglstenstæppe

(5.40)

eksist. grus mm. evt. pigsten

(5.46)

eksist. bed

(4.06)

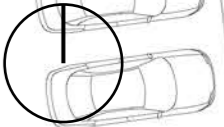
(4.01)

(6.76)

eksist. bed

eksist. betonfliser

eksist. chaussésten



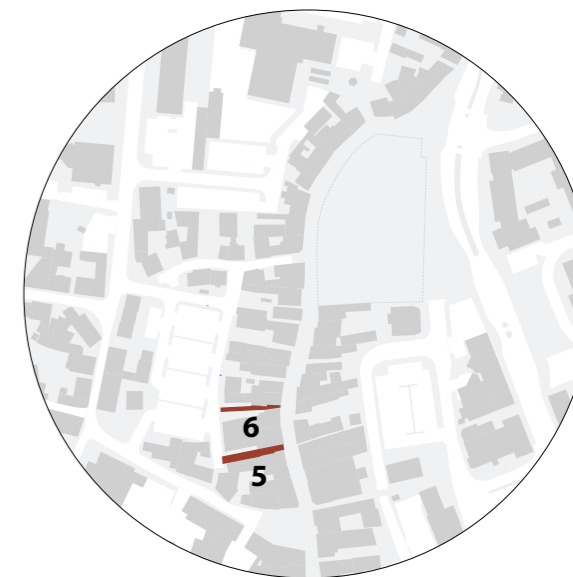
PLANUDSNIT 1:200

PASSAGE 5

Denne passage er meget regulær med en god bredde og et jævnt fald, hvilket gør den til en meget anvendt forbindelse mellem gågaden og parkeringspladsen ved Barkmøllegade. Passagen får 'det regulære mønster', der signalerer dette. Belægningen går her til kantsten, for at fange opmærksomheden hos de forbigående.

PASSAGE 6

Passage 6 har trapper og ender i en smal åbning mod gågaden. Derfor trækkes det nye belægningstæppe ikke helt ud til parkeringspladsen. Der ønskes, som i passage 2, ikke at tilskynde folk til at benytte passagen grundet den svære fremkommelighed. Passagen er genkendelig som passage grundet den nye belægning, som lægges med 'det kompakte mønster'.





gulfrugtet røn

affaldsstation

(9.85)

udvidet teglstensfortov

privat parkering

eksist. sf sten
affaldsstation

eksist. linjeafvanding

(9.76)

(7.65)

eksist. teglstenstæppe

(6.76)

eksist. bed

(7.67)

eksist. betonfliser

eksist. pigsten

RK 10.23

punktafvanding

privat parkering

affaldsstation

(10.31)

(10.49)

RAMSHERRED

eksist. chaussésten

trappe i chaussésten
og granitforkant

(8.66)

(8.65)

lav og åben busket

10.24
mastebelysning

gulfrugtet røn

lav og åben busket

(10.71) gulfrugtet røn

mastebelysning

(10.73)

udvidet teglstensfortov

(9.88)

eksist. linjeafvanding
(8.89)

RK 10.78

punktafvanding (10.88)

(9.95)

(11.03)

(11.11)

(11.17) affaldsstation

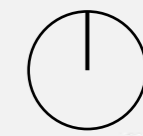
(11.21)

udvidet teglstensfortov

eksist. teglstensfortov

(12.16)

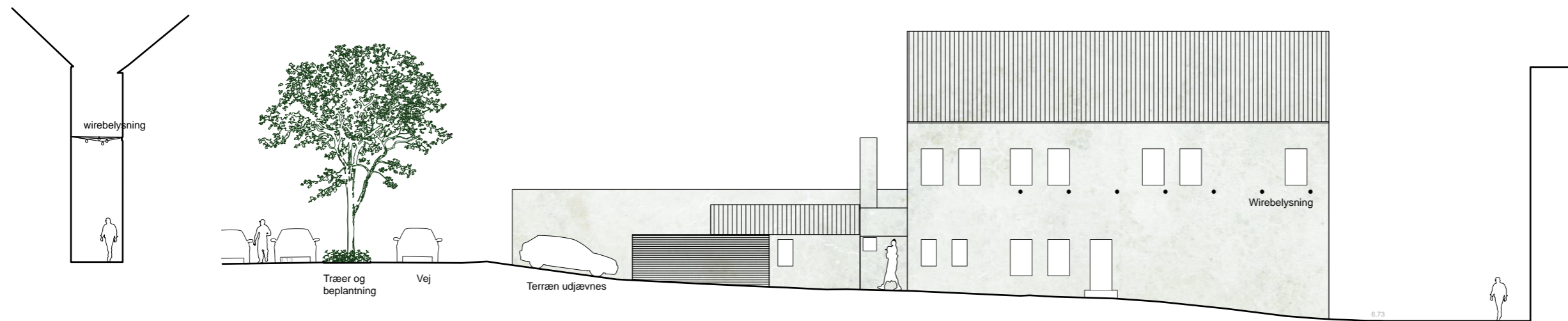
(12.17)



PLANUDSNIT 1:200

PASSAGE 7 (PRIMÆR)

Denne passage er endnu en af de primære passager. Her gøres faldet på belægningen mindre stejlt, så vidt det er muligt, og der opsættes wirebelysning i den mørkeste del af passagen ved de høje bygninger mod gågaden. Passagen forbinder gågaden til parkeringspladsen ved Barkmøllegade, og her trækkes belægningsmønsteret ud til vejen, så det bedre fanger parkanternes opmærksomhed. Belægningens mønster er det regulære mønster, da passagen både er meget regulær og forholdsvis bred.





(7.19)

gulfrugtet røn

(6.92)

affaldsstation

udvidet teglstensfortov

eksist. chaussésten

måstebelysning

RK 7.81

(7.89)

lav og åben busket

(8.04)

måstebelysning

RK 7.81

punktafvanding

(7.85)

gulfrugtet røn

BARKMØLLEGADE

(8.84)

(8.63)

eksist. ral
evt. chaussésten

gårdhave

privat parkering

evt. nyt
træhegn

(8.25)

affaldsstation

(8.11)

eksist. teglstenstæppe

uplight

ng

RK 8.89

lav og åben busket

(9.29)

måstebelysning

(9.43)

gulfrugtet røn

eksist. ral
evt. chaussésten

affaldsstation

belysning
i wire

(6.86)

LÆNGDESIT

(9.85)

udvidet teglstensfortov

privat parkering

eksist. sf sten
affaldsstation

eksist. linjeafvanding

(9.76)

(7.65)

eksist. teglstenstæppe

lav og åben busket

10.24

måstebelysning

gulfrugtet røn

RK 10.23

punktafvanding

privat parkering

affaldsstation

(10.30)

(10.31)

(6.76)

eksist. betonfliser

(7.67)

PLANUDSNIT 1:200

eksist.

PASSAGE 8

Der er et par smalle steder på denne mere irregulær passage. Den forbinder parkeringspladsen ved Borgmester Finks Gade med gågaden. På grund af størrelsen får den 'det kompakte mønster' som vil være med til at gøre opmærksom på denne lille smutvej. På bagsiden går belægningen også helt til kantsten for at skabe opmærksomhed.





eksist. fliser

eksist. chaussésten

eksist. teglstenstæppe

BORGMESTER FINKS GADE

NØRREPORT

(3.05)

(2.91)

(3.00)

(3.05)

(2.69)

(RK 2.50)

eksist. punktføring

(2.55)

(2.58)

(2.57)

eksist. træ

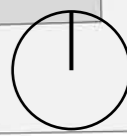
eksist. chaussésten

eksist. chaussésten med bordursten

eksist. fliser

eksist. teglstenstæppe

eksist. chaussésten



PLANUDSNIT 1:200

PASSAGE 9 (PRIMÆR)

Mellem parkeringspladsen ved Jernbanegade og gågaden ligger passagen Kilegaard, som forbinder disse. Denne passage er en primære passage. Her ændres hældningen på terræn ligeledes i muligt omfang, så der bliver et mindre fald end før. Wirebelysning spændes ud mellem de høje bygninger mod gågaden og krydser de eksisterende træer. Træernes blade foran lyset, vil give en flot effekt med skyggespillet de skaber på belægningen. Denne passage er bredere end de resterende passager. Derfor får den som den eneste 'det åbne mønster'.





p-plads

eksist. chaussésten

JERNBANEGADE

eksist. mastebelysning

eksist. græs

eksist. asfalt

eksist. bed

pavillion

punktafvanding (4.55)

RK 4.54 (4.73)

ny bundplanlægning (4.61)

(4.66) eksist. træ

eksist. træ

eksist. træ

eksist. træ

eksist. fliser

(4.55)

(4.16) terrænregulering

chaussésten (RK 4.02)

eksist. mastebelysning (3.86)

privat baggård (3.86)

MILEGÅRD

(3.81)

(RK 3.71)

RK 3.64

punktafvanding

pullerter

(3.69)

eksist. træ

(3.72)

eksist. cykelstativ og skraldespand

eksist. træ (RK 3.42)

(3.43)

(3.52)

eksist. chaussésten

eksist. chaussésten med bordursten

eksist. teglsten

NØRREPORT

LÆNGDESNIIT

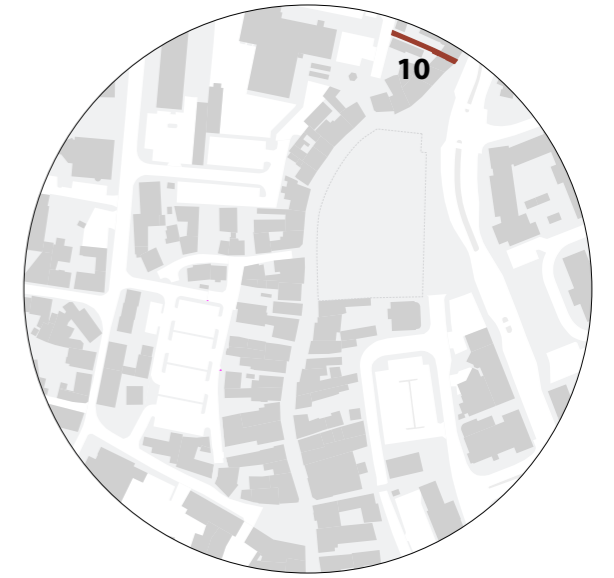
eksist. teglstenstæppe



PLANUDSNIT 1:200

PASSAGE 10

Den nordligste passage, passage 10, ligger mellem Jernbanegade og trafikåren, Nørreport. Denne passage er meget regulær og får derfor 'det regulære mønster'. Belægningen går også her til kantsten, for at fange opmærksomheden hos de forbipasserende.





eksist. chaussésten

(4.82)

(4.46)

(4.78)

(RK4.35)

(4.16)

(4.82)

eksist. mastebelysning

eksist. betonsten

eksist. chaussésten

eksist. mastebelysning

eksist. bed

(3.96)

(RK3.86)

eksist. mastebelysning

(3.95)

port

(3.79)

JERNBANEGADE

eksist. mastebelysning

p-plads

eksist. asfalt

(3.77)

eksist. chaussésten med bordursten

NØRREPORT

eksist. træ

ny bundplantning

NØRREPORT

privat baggård

eksist. mastebelysning

privat baggård

pavillion

eksist. græs

eksist. træ

stensbelægning



PLANUDSNIT 1:200



affaldsstation

(5.40)

(5.72)

RK 5.36

affaldsstation

udvidet teglstensfortov

(7.85)

(6.92)

RK 7.81

punktafvanding

(8.11)

affaldsstation

(8.25)

(8.17)

gårdhave 20kvm

evt. træhegn

privat parkering

eksist. ral

evt. chaussésten

(8.63)

eksist. ral

evt. chaussésten

9.15

affaldsstation

trappe i chaussésten og granitforkant

(9.76)

affaldsstation

eksist. sf sten

privat parkering

affaldsstation

privat parkering

(10.30)

(10.31)

udvidet teglstensfortov

(10.73)

RK 10.78

(9.88)

(9.95)

(11.03)

(8.84)

(9.85)

(10.49)

(11.11)

måstebelysning

gulfrugtet røn

(6.33)

(5.87)

lav og åben busket

(6.48)

måstebelysning

gulfrugtet røn

(6.52)

(7.11) (7.02)

eksist. træ

eksist. busket

måstebelysning

gulfrugtet røn

(8.04)

gulfrugtet røn

lav og åben busket

(7.89)

måstebelysning

gulfrugtet røn

(7.19)

RK 7.81

gulfrugtet røn

(8.35)

måstebelysning

gulfrugtet røn

RK 8.89

gulfrugtet røn

(9.35)

måstebelysning

gulfrugtet røn

(9.43)

gulfrugtet røn

lav og åben busket

(9.29)

måstebelysning

gulfrugtet røn

~10.24

gulfrugtet røn

lav og åben busket

(9.93)

RK 9.74

måstebelysning

gulfrugtet røn

gulfrugtet røn

(10.06)

måstebelysning

gulfrugtet røn

(10.41)

måstebelysning

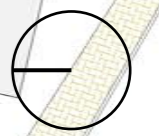
gulfrugtet røn

(10.71)

lav og åben busket

(10.35)

eksist. chaussésten



PLANUDSNIT 1:200

PARKERINGSPLADSEN VED BARKMØLLEGADE

Parkeringspladsen forskønnes og forbedres med bredere bede med ny beplantning, der får forbedrede vækstvilkår. Hele parkeringspladsen får nyt slidlag og parkeringsbåse opstribes efter nuværende norm, hvilket giver bredere parkeringsbåse end i dag. Vejen, som ligger parallelt med gågaden, ensrettes og langs denne udvides gangzonen langs bygningernes bagside og gøres mere tilgængelig. Den anlægges i gule teglklinter og bliver således både bredere, tydeligere og mere jævn.

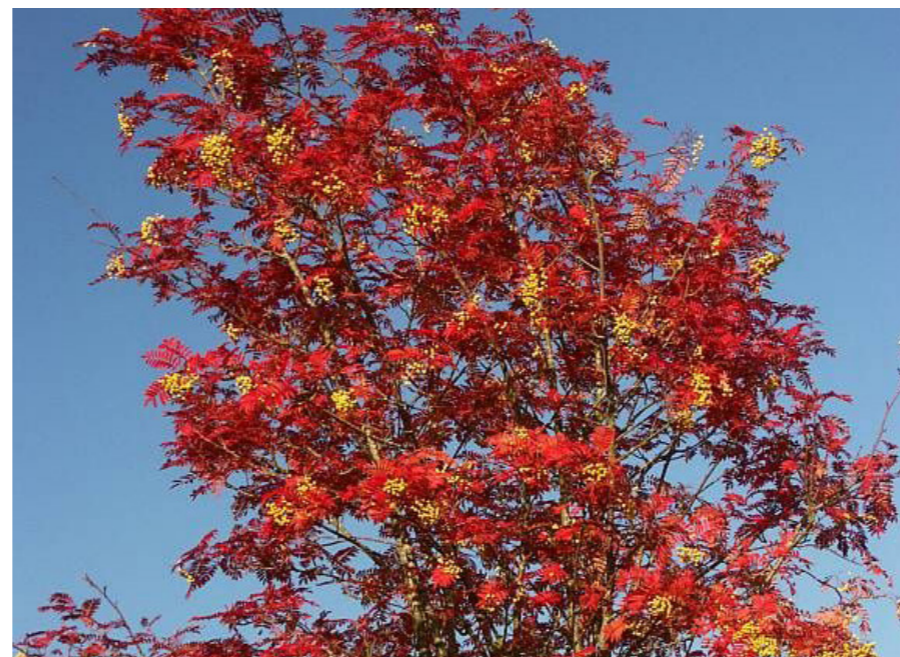




REFERENCER BELÆGNING



REFERENCER INVENTAR



REFERENCER BEPLANTNING

MATERIALEOVERSIGT

Belægning

Passagernes belægning udføres i chaussesten og gule teglklinter i mønstre som beskrevet.

Chaussesten som eksisterende chaussesten i gågaden. Der genanvendes som udgangspunkt sten optaget andre steder i byen ved renoveringer og omlægninger.

Teglklinter i gul med format og nuancer som eksisterende i gågaden. Teglklinter anvendes desuden som trinfor kanter ved tramper og trapper i passagerne og langs parkeringspladsen ved Barkmøllegade.

Parkeringspladsen ved Barkmøllegade renoveres med nyt asfaltslidlag og nye kantsten i beton, som de eksisterende rabatkantsten.

Inventar

Belysning i de primære passager udgøres af wirebelysning med et enkelt armatur eller up-lights i belægningen.

Uplights kan også anvendes efter ønske i øvrige passager, hvor der ønskes at rette fokus mod noget særligt eksempelvis den kunstneriske udsmykning, der planlægges.

På parkeringspladsen ved Barkmøllegade anvendes Thorn Avenue, som indgår i byens gadedesign.

Nye punktafvandinger vil blive udført som eksisterende i de enkelte områder. Nye linjeafvandinger vil blive udført med rist i støbejern i samme design som anvendes i den sydlige del af midtbyen.

I passage 2 'Rebakkagang' opsættes en håndliste på trappeløbene. Håndlisten udføres i fladstål med påmonteret liste i hårdt træ.

Beplantning

På parkeringspladsen ved Barkmøllegade plantes nye træer i en bunddækkende beplantning med løgblomster.

Solitærtræer: Sorbus 'Joseph Rock'. 8-10 m. høj røn. Hvid blomstring i maj-juni. Bleggule senere orange-gule frugter i september-november. Orangerøde høstfarver.

Bundplantning: Vinca minor 'Alba'. Stedsegrøn bunddækkende plante med hvid blomstring i april-maj.

Løgplanter: Allium. Prydløg med hvid blomstring i maj-juli.

Bundplantning af Vinca med indplantede prydløg foreslås ligeledes til nyt bed ved passage 11.

